

SPRAWOZDANIE Z ĆWICZENIA NR 4

Temat: Diagnostyka pierwotniaków II		Data wykonania ćwiczenia
		Data oddania sprawozdania
Grupa	Imię i Nazwisko studenta	Imię i Nazwisko sprawdzającego
Kierunek		Zaliczenie sprawozdania

1. Dokończ zdanie:

Jedyni znani żywicieli ostateczni dla *Toxoplasma gondii* należą do rodziny

.....

2. Wyjaśnij, w jakim celu stosuje się badanie awidności przeciwciał w diagnostyce toksoplazmozy:

.....

.....

3. Opisz diagnostykę *Trypanosoma brucei complex* w zależności od fazy inwazji

.....

.....

.....

4. Przyporządkuj do gatunku prawdziwe stwierdzenie na jego temat, wpisując obok odpowiednią literę:

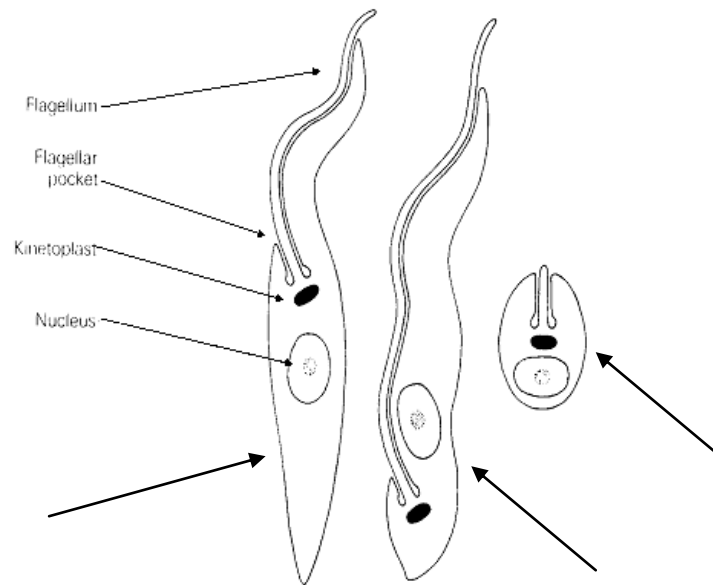
Plasmodium falciparum -

Plasmodium malariae -

Plasmodium vivax -

- A – trofozoit ma wygląd ameboidalny, widoczna jest obfita chromatyka i drobne ziarna żółtawobrazowego barwnika
- B – gametocyt ma kształt księżycowaty lub kielbaskowaty
- C – wytwarza hipnozoity obecne w hepatocytach

5. Podpisz poniższe 3 schematy oraz podaj nazwę gatunkową pasożyta, do którego należą przedstawione stadia rozwojowe:



.....