

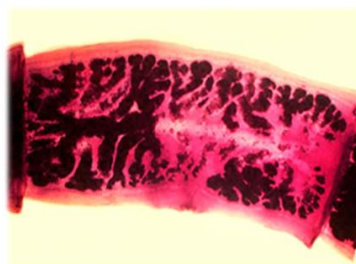
SPRAWOZDANIE Z ĆWICZENIA NR 3

Diagnostyka robaków pasożytniczych		Data wykonania ćwiczenia
Temat: Diagnostyka tasiemców		Data oddania sprawozdania
Grupa	Imię Nazwisko studenta	Imię i Nazwisko sprawdzającego
Kierunek		Zaliczenie sprawozdania:

1. Wymień 4 cechy, które odróżniają *Taenia saginata* i *Taenia solium*.

- a.
- b.
- c.
- d.

2. Podpisz podane na schemacie rodzaje proglotydów nazwą odpowiedniego gatunku płazińca.



- a).....
- b).....

3. Wymień metody stosowane w diagnostyce zarażeń tasiemcami.

- a.
- b.
- c.
- d.
- e.

4. Narysuj oraz opisz cykl życiowy *Diphyllobothrium latum* z uwzględnieniem żywicieli. Wskaż, które stadium jest diagnostyczne, a które inwazyjne.

5. Podpisz odpowiednią nazwą łacińską oraz polską widoczne na zdjęciach gatunki tasiemców:

